

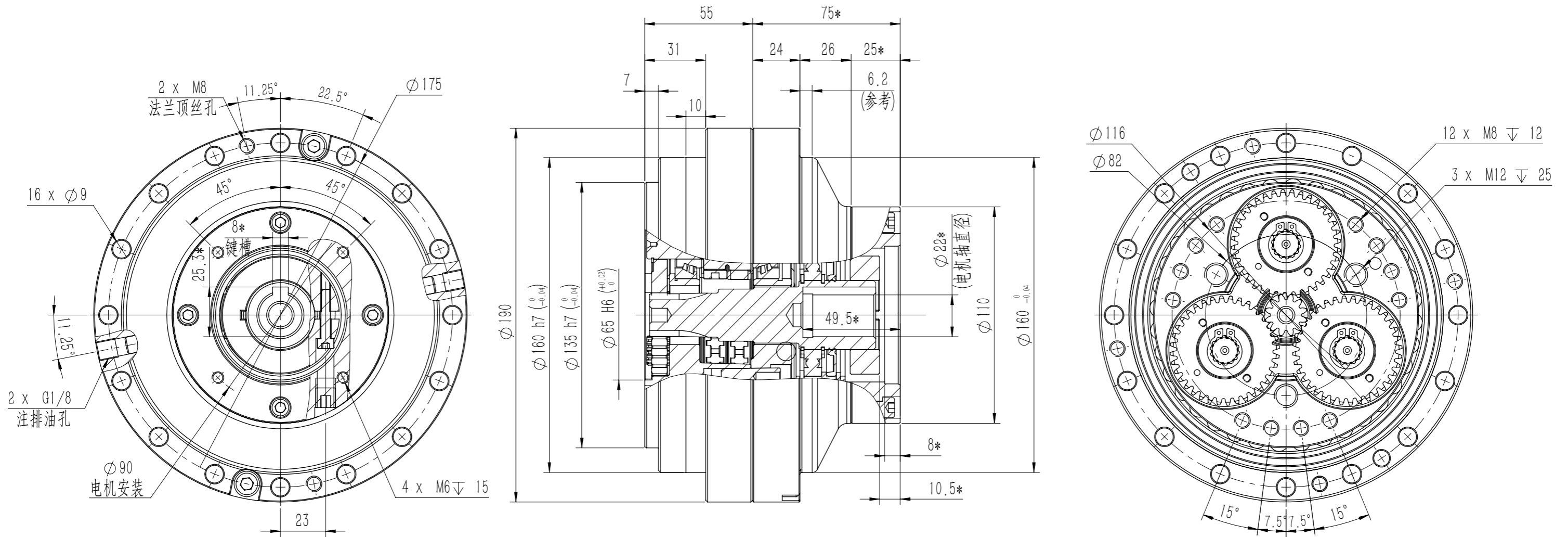
# HFRV040E-3A

输出端螺栓紧固型外形尺寸图  
Bolt clamping output shaft type

型号代码  
Type code

# HFRV040E-3A

输入轴: 40E输入轴 -  $\phi 35 \times 115$



备注:

1. 减速机标准减速比: 57、81、105、121、153 可根据客户要求定制减速比;
2. 带\*尺寸根据电机尺寸确定
3. 固定减速机使用 16-M8 内六角圆柱头螺钉 (12.9 级), 锁紧力矩:  $37.2 \pm 1.86 \text{ N.m}$ , 与输出盘连接使用 6-M14 内六角圆柱头螺钉 (12.9 级), 锁紧力矩:  $204.5 \pm 10.2 \text{ N.m}$ ;
4. 减速机出厂带输出端挡油板, 在使用减速机时需将螺钉松开, 拆掉挡油板, 并注意减速机朝向, 防止油脂泄漏。